

MIX POUR UNE NUIT  
ANIMATION



CATALOGUE

DES

LOCATION

2019/2020



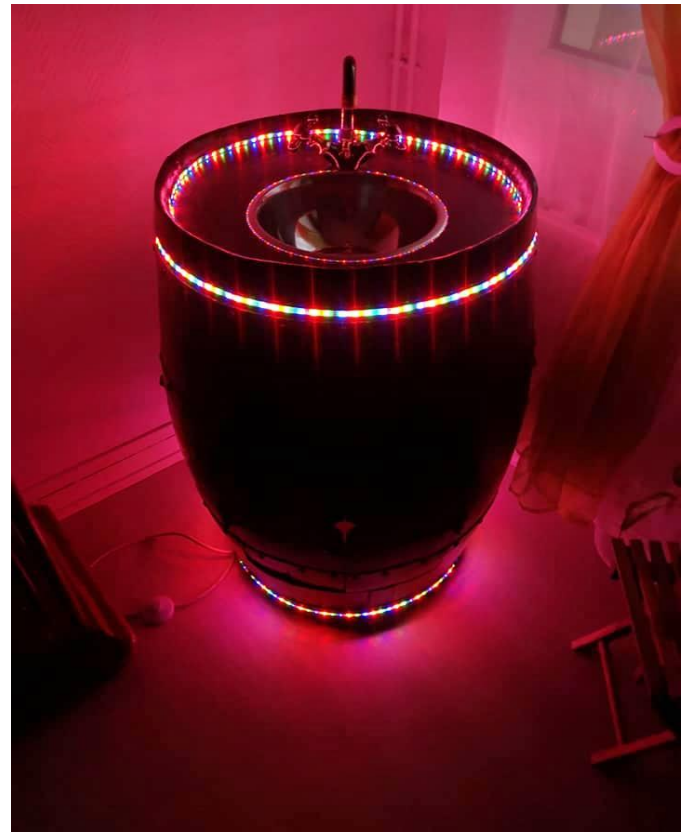
# **Sommaire**

- ***Espace location Fontaine a punch***
- ***Espace Location machine (pompe a bières, barbe a papa...)***
- ***Espace location technique***
- ***Espace location gonflables et jeux***

# Nos fontaine a punch

***Nouveauté***

**40€**



## ***Fontaine à Punch Exotique***

**Ref : F001**

**Prix : 30.00 €**

**Fontaine à Punch  
Exotique  
d une  
capacité de 30  
litres**

---

## Fontaine a Punch grenouille

Ref : F002

Prix : 40.00 €

Fontaine a  
punch grenouille  
d'une capacité  
de 30 litres



## Fontaine a Punch éléphant

Ref : F003

Prix : 40.00 €

Fontaine a punch éléphant d'une capacité de 30 litres



# Fontaine a Punch Ange

Ref : F004

Prix : 40.00 €

Fontaine a Punch Ange d'une capacité de 30 litres



# Fontaine à Punch nain

Ref : F005

Prix : 40.00 €

Fontaine a punch nain d'une capacité de 30 litres

---



# **Espace**

# **Location machine**



# Barbe a papa

Ref : MA01

Prix : 40.00 €

**Machine a barbe a papa  
Nous pouvons vous fournir  
également le sucre a barbe et  
les bâtons**



# Percolateur

Ref : MA02

Prix : 20.00 €

**Percolateur de 15 litres pour  
environ 90 tasses**



# Sucre et baton pour barbe a papa

Ref : MA011

Prix : 0.40 €

**CHOISISSEZ VOTRE  
PARFUM DANS LES  
COMMENTAIRE DE VOTRE  
PANIER**

**fraise, coco, banane,  
chewingum, cola, fruits  
de la passion, kiwi,  
nougat, pistache, violette,  
energy drink, pina colada  
( bâton fourni )**



# Machine a pop corn

Ref : MA03

Prix : 50.00 €

**Nous pouvons vous fournir  
également le maïs a pop  
corn :**

**3€ :100 gramme /10€ :500  
gramme /18€ :1 kilo**

---







## **Consommable a Pop Corn**

**Ref : MA033**

**Prix : 0.70e**

**Maïs a pop corn**

**Prix a l unité**

**( gobelet fourni )**

---

## **Crepière électrique**

**Ref : MA04**

**Prix : 20.00 €**

**Crêpière  
électrique .**

**D une  
puissance de  
1000w et d un  
plateaux de 30  
cm ,**

**Fourni avec le  
T pour étaler  
et la spatule**

---





## Machine a hot dog

Ref : MA05

Prix : 35.00 €

**Machine à hot dog professionnelle électrique , équipée de plots inox chauffants et d'un cylindre en verre pour cuire à la vapeur et maintenir les saucisses au chaud.**

## Machine a Chichi

Ref : MA06

Prix : 40.00 €

**Capacité de 7 litres  
Pour réalisé de succulent chichi  
( fourni sans la friture )**



## Gaufrier

Ref : MA07

Prix : 35.00 €

**2 Plaques 16x10 cm  
Revêtement anti-adhésif et poignée de retournement  
Puissance 1200 Watts**



## Trépied a Gaz

Ref : MA08

Prix : 25.00 €

Brûleur de 60 cm de diamètre  
Installé sur un trépied renforcé  
Ainsi que un tuyau de gaz de 1,50 m

---



## Plat

Ref : MA081

Prix : 20.00 €

Plat en acier poli diamètre de 80 cm  
Pour environ 40 parts

---



## Plat

Ref : MA082

Prix : 25.00 €

Plat en acier poli diamètre de 100 cm  
Pour environ 85 parts.

---



## Chafing dish

Ref : MA09

Prix : 15.00 €

D une capacité de 9 litres





## **Gel combustible a Chafing dish**

**Ref : MA091**

**Prix : 2.50 €**

**Gel combustible pour Chafing dish prêt à l'emploi.**

**1 CHAFING DISH A**

**BESOIN DE 2 POTS DE GEL .  
Brûle pendant environ 2h.**

---

## **Pompe a bière**

**Ref : MA10**

**Prix : 25.00 €**

**Tireuse a bière pour fut de 5 litre Tout type de fût pressurisé ou non.**

**Thermostat électronique et température réglable**

---



## **Fontaine a chocolat**

**Ref : MA11**

**Prix : 45.00 €**

**Fontaine à Chocolat 80 centimètres de hauteur avec 4 cascades, idéal pour 60 à 150 personnes.**

---



# Plancha électrique

Ref : MA12

Prix : 25.00 €

Plancha électrique de 98cm x 22 cm .  
Puissance 1800 w .

---



# Friteuse a gaz

Ref : MA13

Prix : 70.00 €

Friteuse professionnelle a gaz butane.  
Grande capacité de 2 X 12 litres ce qui permet de cuire environ 4 kilos de frite par bacs.  
fourni sans huile ni bouteille de gaz  
**ATTENTION À RENDRE PROPRE**

---





## **Transformateur 12V 220v**

**Ref : ME01**

**Prix : 15.00 €**

**Transformateur 12 V  
220 V : ce  
transformateur est l  
outil idéal pour  
installer une sono  
dans votre voiture il**

**développe une puissance de 150W il ai fourni avec sont  
câble allume cigare**

---

## **Groupe electrogene 6000w**

**Ref : Z01**

**Prix : 30.00 €**

**Puissance  
maximale:6000w /**

**Puissance  
nominale:5000w**

**Type de carburant :  
SP95/SP98.**

**Nombre de sortie 230V:3  
et 1 en 12V**

**Capacité du réservoir:  
25L/Autonomie:9H30**





**Espace  
Location  
technique :**

# Location pour le week end Console D'éclairage OXO Mistral 24

**20,00€**



**Contrôleur DMX 24 canaux. Par ailleurs la mistral est une console light traditionnelle à mémoire, performante et simple d'utilisation. Elle possède un Flash sur chaque circuit, 4 600 mémoires, 48 séquences programmables. La programmation, modification d'une scène ce fait en direct ou en aveugle. La vitesse et temps de montée des séquences sont ajustables. Sauvegarde des mémoires en interne. Il est possible de mixer plusieurs séquences. La détection musicale est réalisé par microphone intégré ou source externe. Le déclenchement manuel des séquences ce fait par Tap synchro. Et le déclenchement des scènes et des séquences en MIDI. Sortie DMX 512 sur fiche XLR 3 broches.**





**Location de la  
VERTIFOG 1800 LED  
QUAD : une machine à  
fumée type « geysers »**

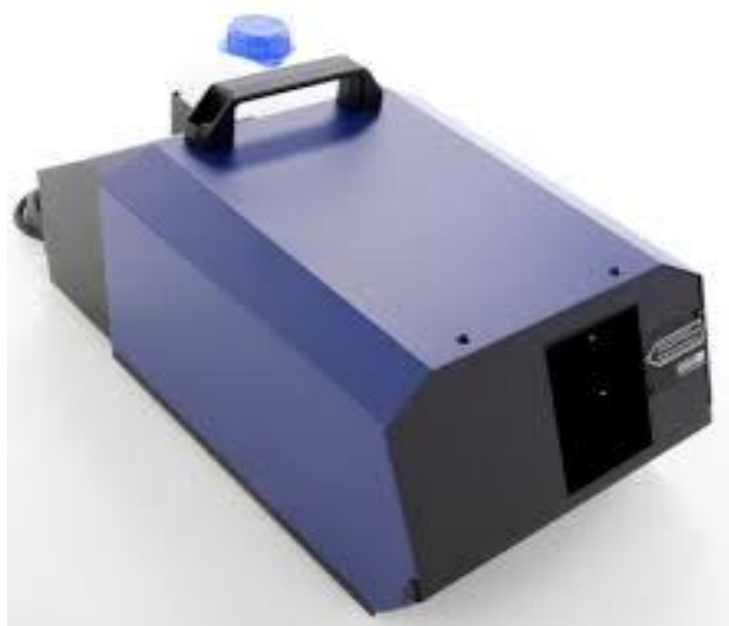
**40,00€Promo !**

**Location le week end  
machine à brouillard  
hazer 600**

**40,00€**



**Location le week end  
machine à bulles  
25,00€**



**Location machine à  
brouillard, à fumée dense  
55,00€**

**Location machine a bulle pour soirée : 2 roues  
a bulles pour gros débit  
40,00€**



# ***Location jet a étincelle froide***



***50€ 2 machines***

***75€ 4 machines***



# Machine à fumé lourde



75€



**Avec corps de chauffe de qualité, grand réservoir. Loué avec télécommande.**

- **Machine à fumée lourde**
- **Fonctionne avec de l'eau et du liquide à fumée standard**
- **Diffusion continue après la chauffe initiale**
- **Puissance et vitesse du ventilateur réglables**
- **Gestion via l'affichage intégré ou par DMX**
- **Flightcase solide avec roulettes**
- **Entrée / sortie DMX via XLR 3 pôles**

## **Location Machine à Neige**

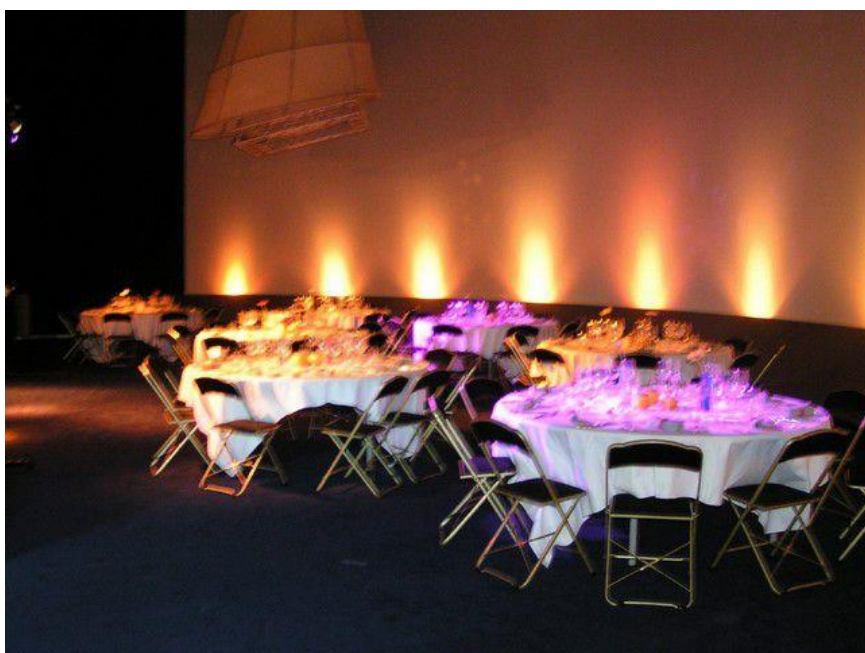
**1200 D :**  
effet tempête de neige  
sans le froid  
**40,00€**



## **Projecteur a led blanc**

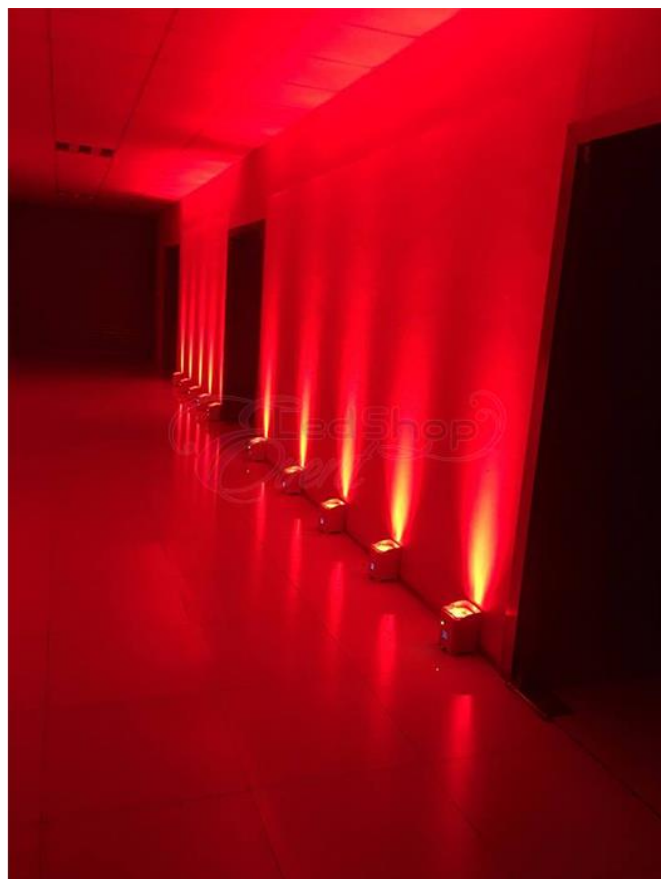
a blanc chaud ou froid et parfait pour  
l'ambiance de vos soirées.

**15,00€**



# Projecteur mural sur batterie

**POUR 6 PIÈCES = 25€**  
**Pièce POUR 12 PIÈCES =**  
**20€ Pièce**



projecteur sur batterie à LED est une révolution, petit compact et très puissant. Il contribue à créer une ambiance éblouissante, chaleureuse et conviviale pour vos futures réceptions et prestations. Effectivement ce système d'éclairage portable est idéal pour toutes vos soirées. Comme par exemple, vos mariages, vos anniversaires, vos fêtes privées. Ainsi que vos fêtes de sociétés, conventions, défilés de mode ou bien même des galas de danse. Et pour bien d'autres prestations.

Effectivement ses jeux de lumière sur batterie avec leurs nombreuses couleurs vous offrent un large choix de décoration et d'ambiance. Leurs éclairages colorés peuvent également s'utiliser pour mettre en valeur les murs ou façades. Aussi bien en intérieur qu'en extérieur (sauf par temps de pluie). D'ailleurs l'angle de projection est réglable. En effet grâce à ces luminaires portables vous allez pouvoir illuminer et sublimer vos différents lieux puis en mettre plein les yeux à vos invités.

Ils sont très puissants avec leurs 6 LEDS de 15 W soit au total une puissance de 90 W. D'autre part leurs batteries ont une durée de charge de 12 heures en continu. En bref fini les câbles, rallonges et Multi-prises qui peuvent être dangereux et moins esthétique.

## **Double led extérieur Star Color**

**720 W est parfait pour  
éclairer des façades :  
pourquoi ? 85,00€  
75,00€ Promo !**



## **LED star color**

**est idéal pour mettre en  
valeur des façades,  
architectures,**

**45,00€**





## **caméléon a Led**

**est idéal pour l'éclairages  
de façades extérieur.**

**30,00€**

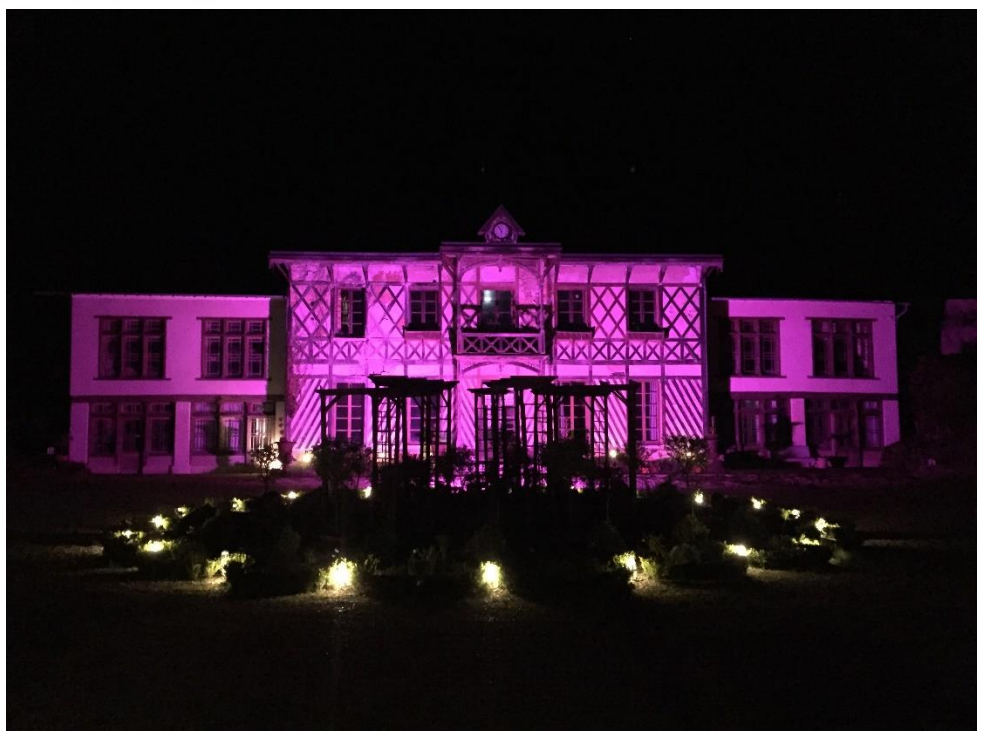


## **PENTA 40**

**PAR SLIM LED 18 x 10W  
IP65**

**pour éclairage extérieur  
même par temps de pluie.**

**30,00€**





**Led par 56 pour l'éclairage de scene, ou d'espace showroom ou bar a ambiance**

**15<sup>e</sup> piece**

**Existe en par 38**

**10€ pieces**



### **projecteur 12 x 3 W**

**Petit compact et très puissant. Ils contribuent à créer une ambiance chaleureuse et conviviale pour vos futures réceptions est prestations. Leurs nombreuses couleurs vous offrent un large choix de décoration est d'ambiance. Ils peuvent également être utilisé pour des éclairages de murs ou façades aussi bien en intérieur que en extérieur (sauf par temps de pluie).**

**20€ pieces**



# **FAL BLUE STAGE PRO 1000 FAL**

**Projecteur pour lampe halogène.  
Version ultime des series Blue Stage  
qui ont fait la réputation de FAL.  
Construction en Aluminium et Acier.  
Réglage de l'ouverture par un système  
de vis sans fin actionné par une  
mollette située à l'arrière du  
projecteur.**

**Lampes : 650-1000W, GX 9,5  
Dimensions (mm): 405x345x385mm**

**(lyre de fixation incluse)**

**Poids : 5,6Kg**

**15€ pieces**



# Ecran Led

## 12m<sup>2</sup>

### **Description**

**un mur de led en 4 pitch. D'ailleurs ce grand écran LED est votre partenaire idéale aussi bien en extérieur comme en intérieur.**

**Effectivement Il est IP 66 et donc peut être installée et utilisé même par temps de pluie.**

**Par ailleurs la définition d'image de cet écran vous apporte une qualité**

**sans précédent. Et ça à partir de 2.60 mètre de recul seulement. Sa dimension de 12 M carré sera parfaite pour toutes sortes d'événements.**

**Il faut savoir également qu'il peut être scindé en plusieurs parties.**

**Exemple : 6 Mètre carré centrale et 3 mètre carré par côté.**

**Tarif : 2500 € TTC pour 12M carré avec installations.**



# Les lyre beam et asservi



**65€**

Cette lyre 7R possède une puissance de 230 W. En ce qui la concerne, elle est équipée de roues de couleurs, frosts, gobos (motifs) ainsi qu'un effet prisme. La roue de gobos a 11 motifs différents et 7 faisceaux ouverts. Combinée avec le prisme tournant (motorisé) avec 8 facettes.

Il faut savoir également qu'il est possible de créer de très nombreux effets de couleur. Cette lyre 7r possède une roue à 14 couleurs. Ainsi qu'un mode strobe avec une vitesse réglable.

Par ailleurs ce jeux de lumière fonctionne avec différents modes. Un mode DMX avec 16 canaux. Un mode stand alone est un mode automatique. Une fonction reset ainsi qu'une fonction master slave.

D'autre part cette lyre de chez beam z a pour dimensions : 290 x 370 470 mm et pour poids : 18.7 kg.

La lyre optim333 STARWAY. Est une lyre double face avec 2 X 3 LEDs d'une puissance 10 Watt. Petit et facile d'installation ce « jeux de lumière » possède une rotation à l'infinie dans les deux axes, hypermobilité (360°). D'autre part elle vous propose une infini de couleurs et de mouvements rapides.

D'ailleurs en combinaison avec une machine à fumé le rendu sera exceptionnel avec des faisceaux de lumières plus visibles. Effectivement Cette lyre accompagne idéalement vos soirées pour créer l'ambiance que vous recherchez. (voir photos).

Par ailleurs elle est facile à utilisé, pour les particuliers cette lyre est équipé d'un mode auto (fonctionne automatiquement). Et audio (fonctionne au rythme de la musique).

Tandis que pour les professionnels il est possible de l'utiliser en mode DMX, canaux 15/17.

Il faut savoir également que ce petit bijou possède aussi un mode strobe. Ajustable de 0 à 10

flashes par seconde.

**30€**





La phantom 140 W est un vrai plus en terme d'ambiance pour vos soirées privés, mariages, anniversaires, galas de danse, bals, et bien d'autres prestations. Il faut savoir également que cet lyre possède différents mode de contrôle. Contrôle via DMX (dmx512 8/14 canaux). Ainsi qu'un contrôle automatique, sonore, et maître/esclave. Cet superbe lyre dispose de 14 couleurs + blanc, ainsi que 15 gobos (motifs) en métal + 3 tailles d'open (non remplaçables). Par ailleurs son prisme 8 facettes rotatif permet de créer des effets de faisceaux originaux. Elle est dotée en plus d'une mise au point électronique et d'un filtre givre. Bref elle possède tout ce qu'il faut pour créer des faisceaux lumineux de dernière génération. Cet lyre est facile d'utilisation et très performante, de ce fait elle convient aussi bien aux particuliers qu'aux professionnels, soucieux d'obtenir un éclairage haut de gamme. Pour les réglages rien de plus facile, le menu est affiché sur un écran couleur ce qui permet de procéder très facilement à tous les réglages. La lyre phantom s'utilise aussi bien en intérieur qu'en extérieur (sauf en cas de pluie).

**65€**

La Starway MODE B est une lyre beam, compacte et légère, équipée d'une lampe Neonium 2R de 132W. En effet cela lui confère ainsi une place de choix dans les clubs.

La MODE B offre un angle d'ouverture de 0 à 3.8°. Rapide et compacte, elle dispose d'une roue couleur 13 positions + blanc, d'une roue gobos 14 positions + open, d'un focus. Puis un prisme 8 facettes est pour la compléter, elle possède aussi un frost. Il faut savoir également qu'elle possède un mode automatique, un mode audio (fonctionne au rythme de la musique), ainsi qu'un mode DMX 512 sur 16 canaux. Facile à utiliser et très performante cette lyre convient aussi bien aux particuliers qu'aux professionnels soucieux d'obtenir un jeu de lumière de qualité. Cette lyre possède beaucoup de fonction ce qui permet de répondre à tous vos besoins. Par conséquent elle est idéale pour de l'installation fixe (discothèque, club, pub...) mais également en installation mobile (disco mobile...). Effectivement cette lyre est parfaite pour illuminer vos soirées privées, mariages, anniversaires, concert, et pour bien d'autres événements. La starway mode B a pour dimensions : 330 x 320 x 420 pour un poids : 11.5 kg.



**60€**

**Vous cherchez à louer un système d'éclairage pour l'animation de votre événement. La lyre Beam LED Phantom de chez showtec est idéale.**

**Par ailleurs cette lyre est un produit de notre catalogue « lyre à effet beam ». D'ailleurs pour réussir votre événement il est nécessaire de mettre en place du « matérielle d'éclairage » de qualité.**

**Caractéristiques**

- **source lumineuse: LED 140 W**
- **angle de faisceau: 4 degrés**
- **rendement lumineux: 41 000 Lux à 5 mètres**
- **commande: écran multicolore**
- **gradateur: 0 – 100%**
- **stroboscope: 0 – 13 Hz**
- **prisme: tournant à 8 facettes**
- **roue de gobos: 15 gobos en métal**
- **+ 3 ouvert**
- **roues de couleurs: 14 filtres dichroïques plus blanc**

**Il faut savoir également que cette lyre à plusieurs modes de fonctionnement. Un mode auto, un mode musical (maître/esclave) ainsi qu'un mode DMX. DMX 8 ou 14 canaux. La lyre phantom à pour dimensions : 333 X 247 X 460 mm pour un poids de : 17 kg.**

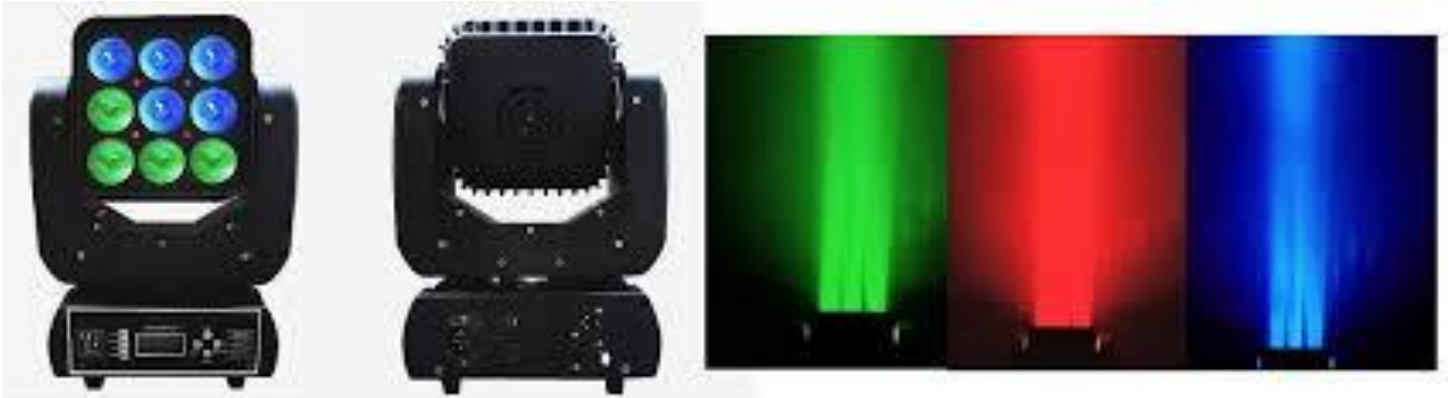


**50€**

**La LSB 150 est une lyre led spot traditionnel compact est légère. Elle fait partie des nouveautés dans le monde de la lyre à led. Il faut savoir également que son système de refroidissement est thermo-régulé donc très silencieux. elle possède aussi un système de fixation 1/4 tour ultra-rapide. Cette superbe lyre dispose d'une roue de 7 couleurs + blanc, ainsi que 2 roues de gobos (motifs) dont une avec rotation pour un total de 14 gobos avec la fonction « Shake » (secousse). Il y a évidemment un prisme à 3 facettes avec rotation ainsi que le focus asservi et une fonction stroboscope de 1 à 25 impulsions par seconde. Sa petite taille la rend très facile à installer et à transporter ce qui facilite son utilisation. D'ailleurs pour les particuliers cette lyre Led spot fonctionne en automatique (fonctionne toute seule). En revanche pour les professionnels elle fonctionne en mode DMX de 10 à 16 canaux.**



**55€**



Ce jeux de lumière révolutionne votre façon de concevoir l'éclairage. La lyre matrix 90w possède des couleurs vives, avec des mouvements tout autant rapides que précis. Ce jeux de lumière possède des effets professionnels et son faible encombrement vous permet de l'emmener avec facilité dans tout type de prestations. Cette petite lyre procure aussi des couleurs plus travaillées qui sont adaptées à une grande variété d'ambiance. Elle a aussi une fonction stroboscopique (réglable). Son afficheur de MENU display est rétroéclairé et facile à utiliser. Elle s'alimente avec un câble power con et le contrôle DMX contient 1/16/48 canaux.

**50€**

## lyre Led Color Zoom 600

### Caractéristiques:

36 Leds RGBW de 10W Full color / Zoom linéaire motorisé 12° à 60°.

Politage séparé possible des 3 cercles pour un effet spectaculaires. Fonction macro pour un effet des 3 cercles. Effet stroboscopique électronique avec 1 à 20 flashes par seconde.

Ventilateur silencieux./ Adressage et réglage via unité de commande avec affichage LED à 4 positions.

Correction automatique de la position Pan/Tilt Contrôlable via DMX-512 par chaque contrôleur DMX standard

### Techniques:

Puissance de rendement : 400W./Canaux de contrôle DMX : 25. / Connexion DMX-512 : XLR 3-pôles. Fréquence des flash : 20 Hz. / Poids (net) : 13 kg.



**50€**

An aerial photograph of a large, colorful inflatable water park structure on a grassy field. The structure is long and narrow, with various sections including slides, platforms, and obstacles. It is surrounded by a green lawn and trees, with a body of water visible in the background. The text "Espace structure gonflable" is overlaid in the center of the image.

***Espace  
structure  
gonflable***



## **Châteaux gonflable**

**Ref : CH01**

**Prix : 100.00 €**

**Château gonflable de 4 mètres de longueur par 4 mètres de largeur.**

**(Capacité environ 6 enfants)**



## **Châteaux gonflable girafe**

**Ref : CH02**

**Prix : 200.00 €**

**Châteaux gonflable girafe de 7 mètres de longueur par 6 mètres de largeur hauteur de 7 mètres pour petit et grand enfants.**

**( capacité environ 25 enfants )**



## **Toboggan gonflable**

**Ref : CH03**

**Prix : 50.00 €**

**Toboggan gonflable de 5 mètres de longueur par 2,50 mètres en hauteur avec petite piscine en bas.  
( capacité 1 enfant a la fois )**



## **Parcours clown**

**Ref : CH04**

**Prix : 200.00 €**

**Parcours gonflable de 10 mètres de longueur sur 5 mètres de largeur avec 1 toboggan de chaque coté  
(capacité 15 enfants )**



## **Toboggan géant**

**Ref : CH05**

**Prix : 300.00 €**

**Toboggan géant de  
11 mètres de  
longueur 6 mètres de  
largeur et 8 mètres  
de hauteur.  
(capacité 25 enfants)**



## **Parcours jaune et rouge**

**Ref : CH06**

**Prix : 150.00 €**

**Parcours gonflable de  
6 mètres de longueur  
sur 6 mètres de  
largeur avec plusieurs  
obstacles à l'intérieur**



**Bateaux pirate  
gonflable**

**Ref : CH07**

**Prix : 200.00 €**

**Bateaux pirate de  
8,50 mètres de  
longueur par 4 mètres  
de largeur pour petit  
et grand enfants.  
( capacité environ 15  
enfants )**



**Chateaux fort**

**Ref : CH08**

**Prix : 250.00 €**

**Châteaux fort  
gonflable de 8 mètres  
par 8 mètres sur 5  
mètres de hauteur.  
(capacité 20 enfants)**



## **Duel élastique**

**Ref : ST01**

**Prix : 250.00 €**

**A vos marques prêt partez !**

**Le principe est simple, courez de toutes vos forces pour accrocher le patch velcro le plus loin possible.**

**Mes attention ! l'élastique reprend vite le dessus sur vous.**

**Dimension 3,40 mètres X 11 mètres**



## **Multi sport gonflable**

**Ref : ST02**

**Prix : 100.00 €**

**Terrain de foot et de basket de 8 mètres de longueur 3,35 mètres de largeur et 1,80 mètres de hauteur. ( capacité 2 équipes de 6 joueurs )**



## **Baby foot humain**

**Ref : ST03**

**Prix : 250.00 €**

**Baby foot humain de  
14 mètres de  
longueur par 7 mètres  
de largeur .  
(capacité 12 joueurs)**



## **Cible foot**

**Ref : ST04**

**Prix : 180.00 €**

**Melange savant entre  
le jeu de flechette et  
le foot .**

**Essayer d accrocher  
les ballon de foot  
velcro sur la cible en  
marquant le plus de  
point possible.**



# Décoration en ballon



## **Arche de ballon**

**Ref : DB01**

**Prix : 45.00 €**

**Ce kit comprend les matériels nécessaires pour la réalisation de cette magnifique arche en ballon.**

**Comprend la structure, la pompe de gonflage manuel et les ballons à vos couleurs.**



## **Cœur en ballon**

**Ref : DB02**

**Prix : 55.00 €**

**Ce kit comprend les matériels nécessaires pour la réalisation de ce magnifique cœur en ballon.**

**Comprend la structure, la pompe de gonflage manuel et les ballons à vos couleurs.**





## **Double coeur en ballon**

**Ref : DB03**

**Prix : 90.00 €**

**Ce kit comprend les matériels nécessaires pour la réalisation de ce magnifique cœur en ballon.**

**Comprend la structure, la pompe de gonflage manuel et les ballons à vos**



## **Totem en ballon**

**Ref : DB04**

**Prix : 35.00 €**

**Ce kit comprend les matériels nécessaires pour la réalisation de ce magnifique cœur en ballon.**

**Comprend la structure, la pompe de gonflage manuel et les ballons à vos couleurs.**



## **Decor de salle ballon**

**Ref : DB06**

**Prix : 150.00 €**

**Ce kit comprend les  
matériels  
nécessaires pour la  
réalisation de ce  
magnifique cœur en  
ballon.**

**Comprend la  
structure, la pompe  
de gonflage manuel  
et les ballons à vos**



## **Tonnelle en ballon**

**Ref : DB07**

**Prix : 200.00 €**

**Ce kit comprend les  
matériels  
nécessaires pour la  
réalisation de ce  
magnifique cœur en  
ballon.**

**Comprend la  
structure, la pompe  
de gonflage manuel  
et les ballons à vos  
couleurs.**



## Cygne en ballon

**Ref : DB08**

**Prix : 200.00 €**

**Ce kit comprend les matériels nécessaires pour la réalisation de ce magnifique cœur en ballon.**

**Comprend la structure, la pompe de gonflage manuel et les ballons à vos couleurs.**



## Fleur en ballon

**Ref : DB09**

**Prix : 20.00 €**

**Ce kit comprend les matériels nécessaires pour la réalisation de ce magnifique cœur en ballon.**

**Comprend la structure, la pompe de gonflage manuel et les ballons à vos couleurs.**



## **Guirlande de ballon**

**Ref : DB10**

**Prix : 60.00 €**

**Ce kit comprend les matériels nécessaires pour la réalisation de ce magnifique cœur en ballon.**

**Comprend la structure, la pompe de gonflage manuel et les ballons à vos couleurs.**



## **Réalisation sur mesure**

**Ref : DB100**

**Prix : 0.00 €**

**Vous voulez une décoration en ballon ?**

**vous ne savez pas comment vous y prendre ou simplement pas le temps, nous pouvons réaliser tout type de décoration en ballon**  
**Contactez nous pour obtenir votre devis**

